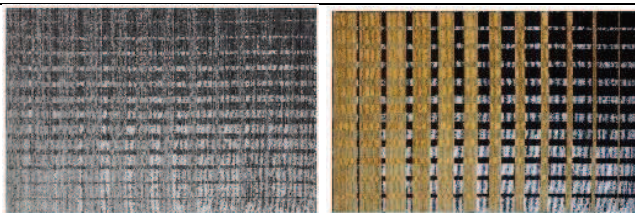




TOULEMONDE BOCHART
créateur de tapis

ISADORA



Céladon

Or

Description :

Raffinement des tonalités et des matières pour ce tapis au rythme géométrique. Entre Bauhaus et De Still, il tire clairement son inspiration chez les maîtres du XX^e siècle. Mais il sait s'ancrer dans les décorations les plus contemporaines pour y apporter toute son originalité.

Refined tonalities and fabrics for this geometric rug: Between Bauhaus and De Still, it takes a clear cue from the twentieth century masters. But its real originality will stand out in the most contemporary decors.

Fabrication :	Tissé main double nœud.		
<i>Construction :</i>	<i>Hand woven double knot.</i>		
Dimensions standards :	170x240 cm / 200x300 cm / 250x350 cm.		
<i>Standards Dimensions :</i>	<i>5'6" x 7'10" / 6'7" x 9'10" / 8'2" x 11'5".</i>		
Taille spéciale :	2m ² min.	Diamètre : Oui.	Largeur maxi: 400 cm.
<i>Custom Size :</i>	<i>2m² min.</i>	<i>Diameter: Yes.</i>	<i>Max width: 400 cm.</i>
Coloris spéciaux :	Non.		
<i>Color on demande :</i>	<i>No.</i>		
Composition du velours :	50% laine et 50 % fibre de bambou.		
<i>Yarn :</i>	<i>50 % wool and 50% bamboo silk.</i>		
Composition du dossier :	Apparent.		
<i>Backing :</i>	<i>Seeming.</i>		
Poids total :	3.2 kg/m ² .		
<i>Total Weight :</i>	<i>3.2 kg/m².</i>		
Poids du velours :	2.8 kg/m ² .		
<i>Pile Weight :</i>	<i>2.8 kg/m².</i>		
Épaisseur totale :	10 mm.		
<i>Total height :</i>	<i>10 mm.</i>		
Épaisseur du velours :	6 mm.		
<i>Pile height :</i>	<i>6 mm.</i>		
Entretien :	Entretien courant : Nettoyage à l'aspirateur sans brosse.		
(voir notice entretien)	<u>Nettoyage complet périodique</u> : Lavage professionnel tous les 2 ans. Il est conseillé de tourner le tapis deux fois par an.		
<i>Maintenance :</i>	<i>Routine care of the carpet</i> : Vacuum cleaning without brush.		
<i>(refer to cleaning instructions)</i>	<u>Complete periodic cleaning</u> : Washing performed by a professional every two years.		
Caractéristiques spéciales :	Trafic normal.		
<i>Specials characteristics :</i>	<i>Normal traffic frequency.</i>		
Classement feu :	Non (possibilité d'ignifugation).		
<i>Classification fire :</i>	<i>No (fireproof treatment possible).</i>		